



АДМИНИСТРАЦИЯ МОЖАЙСКОГО ГОРОДСКОГО ОКРУГА МОСКОВСКОЙ ОБЛАСТИ

143200, Московская область,
г. Можайск, ул. Московская, д. 15

тел. 8-496-38-22-107
Факс 8-496-38-24-908
E-mail: mozhaysk@mosreg.ru

ПОСТАНОВЛЕНИЕ от 21.12.2023 № 6889-П

об установлении публичного сервитута в порядке главы V.7. Земельного кодекса Российской Федерации по адресу (местоположение): Московская область, Можайский городской округ, г. Можайск в пользу акционерного общества «Мособлгаз» в целях реконструкции части инженерного сооружения, которое является линейным объектом – газораспределительная сеть г. Можайск, кадастровый номер 50:18:0000000:15152

В соответствии с Земельным кодексом Российской Федерации, Федеральным законом от 06.10.2003 № 131-ФЗ «Об общих принципах организации местного самоуправления в Российской Федерации», Законом Московской области № 23/96-ОЗ «О регулировании земельных отношений в Московской области», руководствуясь Уставом Можайского городского округа Московской области, учитывая ходатайство акционерного общества «Мособлгаз» от 23.11.2023 № P001-4909656807-79628939,

ПОСТАНОВЛЯЕТ:

1. Установить публичный сервитут на срок 36 месяцев в отношении земельного участка с кадастровым номером 50:18:0000000:16939, в пользу акционерного общества «Мособлгаз», в целях реконструкции части инженерного сооружения, которое является линейным объектом – газораспределительная сеть г. Можайск, кадастровый номер 50:18:0000000:15152, в границах в соответствии с приложением к настоящему Постановлению.

Срок, в течение которого использование земельного участка (его части) и (или) расположенных на нем объектов недвижимости в соответствии с их разрешенным использованием будет невозможно или существенно затруднено в связи с осуществлением

деятельности, для обеспечения которой устанавливается публичный сервитут (при возникновении таких обстоятельств) – 11 месяцев.

Обоснование необходимости установления публичного сервитута: программа Правительства Московской области «Развитие газификации в Московской области до 2030 года», утвержденная постановлением Правительства Московской области № 778/50 от 20.12.2004, объект «Реконструкция газораспределительной сети г. Можайск, кадастровый номер 50:18:0000000:15152, в части газопровода, проложенного в г. Можайск, ул. Бородинская, бух. инв. № 03-010903 (10000162)»; договор на выполнение проектных и изыскательских работ № РАГ-10755/20-УКС от 28.09.2020; технические условия на подключение (технологическое присоединение) № 10755-25-П/33 от 29.08.2019 (изменены письмом № 32174 от 13.09.2023 АО «Мособлгаз»); сведения о договоре № 78562308 от 09.11.2023 на прокладку инженерных коммуникаций в границах полосы отвода автомобильной дороги общего пользования регионального или межмуниципального значения а/д «Подъезд к Можайску на 111 км», IV техническая категория, код дороги 2180238, вдоль 0+280 – км 0+330 (право), вдоль км 0+330 – км 0+480 (лево), вдоль км 0+480 – км 0+600 (право), пересечение км 0+360, км 0+470, врезка км 0+280 (право), км 0+600 (право); согласие, содержащее технические требования и условия № 78562308, выданное Государственным бюджетным учреждением Московской области «Мосавтодор» акционерному обществу «Мособлгаз» на согласование прокладки инженерных коммуникаций (газопровод среднего давления) в полосе отвода а/д «Подъезд к Можайску на 111 км», IV техническая категория, код дороги 2180238, вдоль 0+280 – км 0+330 (право), вдоль км 0+330 – км 0+480 (лево), вдоль км 0+480 – км 0+600 (право), пересечение км 0+360, км 0+470, врезка км 0+280 (право), км 0+600 (право).

Порядок установления зон с особыми условиями использования территорий и содержание ограничений прав на земельные участки в границах таких зон, в целях размещения газораспределительных сетей определен постановлением Правительства Российской Федерации от 20.11.2000 № 878 «Об утверждении Правил охраны газораспределительных сетей».

Акционерное общество «Мособлгаз» обязано привести земельный участок, указанный в первом абзаце пункта 1 настоящего Постановления в состояние, пригодное для использования в соответствии с видом разрешенного использования, в срок не позднее чем три месяца после завершения деятельности, для осуществления которой установлен публичный сервитут.

2. Администрации в течение 5 рабочих дней направить копию настоящего Постановления в Управление Федеральной службы государственной регистрации, кадастра и картографии по Московской области для внесения сведений об установлении публичного сервитута в отношении земельного участка, указанного в пункте 1 настоящего Постановления, в Единый государственный реестр недвижимости.

3. Администрации в течение 5 рабочих дней разместить настоящее Постановление на официальном информационном сайте администрации - www.admmozhaysk.ru в информационно-телекоммуникационной сети «Интернет».

4. Управлению по земельным отношениям Администрации Можайского городского округа Московской области в течение 5 рабочих дней направить обладателю публичного сервитута копию настоящего Постановления, сведения о лицах, являющихся правообладателями земельных участков, сведения о лицах, подавших заявления об учете их прав (обременений прав) на земельные участки, способах связи с ними, копии документов, подтверждающих права указанных лиц на земельные участки.

5. Контроль за выполнением настоящего Постановления возложить на заместителя Главы Администрации Можайского городского округа Московской области Клинских М.М.

Глава Можайского
городского округа



Д.В. Мордвинцев

ГРАФИЧЕСКОЕ ОПИСАНИЕ

Зона публичного сервитута объекта "Реконструкция газораспределительной сети г. Можайск, кадастровый номер 50:18:0000000:15152, в части газопровода, проложенного в г. Можайск, ул. Бородинская, бух. инв. №03-010903 (10000162)"

(наименование объекта, местоположение границ которого описано (далее - объект))

Раздел 1

Сведения об объекте

№ п/п	Характеристики объекта	Описание характеристик
1	2	3
1.	Местоположение объекта	Московская область, Можайский городской округ, г. Можайск, ул. Бородинская
2.	Площадь объекта +/- величина погрешности определения площади (P +/- Дельта P)	1852 +/- 15 м ²
3.	Иные характеристики объекта	Публичный сервитут для целей размещения линейных объектов системы газоснабжения и их неотъемлемых частей. Устанавливается на срок 36 месяцев.

Раздел 2

Сведения о местоположении границ объекта

1. Система координат МСК-50, зона 1

2. Сведения о характерных точках границ объекта

Обозначение характерных точек границ	Координаты, м		Метод определения координат характерной точки	Средняя квадратическая погрешность положения характерной точки (M), м	Описание обозначения точки на местности (при наличии)
	X	Y			
1	2	3	4	5	6
1	441239.92	1282927.90	Аналитический метод	0.10	Закрепление отсутствует
2	441240.33	1282944.25	Аналитический метод	0.10	Закрепление отсутствует
3	441241.32	1282956.89	Аналитический метод	0.10	Закрепление отсутствует
4	441246.87	1283007.06	Аналитический метод	0.10	Закрепление отсутствует
5	441248.63	1283022.95	Аналитический метод	0.10	Закрепление отсутствует
6	441251.68	1283047.26	Аналитический метод	0.10	Закрепление отсутствует
7	441251.71	1283047.51	Аналитический метод	0.10	Закрепление отсутствует
8	441252.26	1283052.94	Аналитический метод	0.10	Закрепление отсутствует
9	441251.09	1283053.40	Аналитический метод	0.10	Закрепление отсутствует
10	441254.57	1283090.53	Аналитический метод	0.10	Закрепление отсутствует
11	441242.08	1283091.70	Аналитический метод	0.10	Закрепление отсутствует
12	441248.83	1283150.78	Аналитический метод	0.10	Закрепление отсутствует
13	441257.19	1283201.96	Аналитический метод	0.10	Закрепление отсутствует
14	441269.49	1283200.07	Аналитический метод	0.10	Закрепление отсутствует
15	441270.97	1283207.79	Аналитический метод	0.10	Закрепление отсутствует
16	441272.57	1283218.27	Аналитический метод	0.10	Закрепление отсутствует
17	441273.64	1283231.10	Аналитический метод	0.10	Закрепление отсутствует
18	441273.56	1283231.92	Аналитический метод	0.10	Закрепление отсутствует
19	441271.87	1283244.41	Аналитический метод	0.10	Закрепление отсутствует
20	441271.72	1283245.25	Аналитический метод	0.10	Закрепление отсутствует
21	441269.52	1283255.06	Аналитический метод	0.10	Закрепление отсутствует
22	441269.23	1283256.07	Аналитический метод	0.10	Закрепление отсутствует

2. Сведения о характерных точках границ объекта					
Обозначение характерных точек границ	Координаты, м		Метод определения координат характерной точки	Средняя квадратическая погрешность положения характерной точки (Mt), м	Описание обозначения точки на местности (при наличии)
	X	Y			
1	2	3	4	5	6
23	441263.97	1283271.64	Аналитический метод	0.10	Закрепление отсутствует
24	441263.49	1283272.81	Аналитический метод	0.10	Закрепление отсутствует
25	441256.26	1283270.06	Аналитический метод	0.10	Закрепление отсутствует
26	441258.85	1283263.90	Аналитический метод	0.10	Закрепление отсутствует
27	441264.61	1283266.68	Аналитический метод	0.10	Закрепление отсутствует
28	441266.52	1283256.85	Аналитический метод	0.10	Закрепление отсутствует
29	441267.42	1283250.22	Аналитический метод	0.10	Закрепление отсутствует
30	441268.27	1283238.62	Аналитический метод	0.10	Закрепление отсутствует
31	441268.24	1283227.77	Аналитический метод	0.10	Закрепление отсутствует
32	441267.41	1283217.06	Аналитический метод	0.10	Закрепление отсутствует
33	441265.67	1283205.71	Аналитический метод	0.10	Закрепление отсутствует
34	441253.59	1283207.57	Аналитический метод	0.10	Закрепление отсутствует
35	441251.89	1283197.14	Аналитический метод	0.10	Закрепление отсутствует
36	441249.51	1283182.94	Аналитический метод	0.10	Закрепление отсутствует
37	441243.34	1283147.00	Аналитический метод	0.10	Закрепление отсутствует
38	441243.30	1283146.77	Аналитический метод	0.10	Закрепление отсутствует
39	441236.46	1283087.55	Аналитический метод	0.10	Закрепление отсутствует
40	441238.43	1283087.57	Аналитический метод	0.10	Закрепление отсутствует
41	441238.41	1283087.02	Аналитический метод	0.10	Закрепление отсутствует
42	441249.36	1283086.00	Аналитический метод	0.10	Закрепление отсутствует
43	441245.59	1283048.73	Аналитический метод	0.10	Закрепление отсутствует
44	441246.54	1283048.63	Аналитический метод	0.10	Закрепление отсутствует
45	441244.59	1283031.97	Аналитический метод	0.10	Закрепление отсутствует
46	441245.62	1283031.76	Аналитический метод	0.10	Закрепление отсутствует
47	441242.40	1283011.33	Аналитический метод	0.10	Закрепление отсутствует

2. Сведения о характерных точках границ объекта

Обозначение характерных точек границ	Координаты, м		Метод определения координат характерной точки	Средняя квадратическая погрешность положения характерной точки (Mt), м	Описание обозначения точки на местности (при наличии)
	X	Y			
1	2	3	4	5	6
48	441237.61	1282969.91	Аналитический метод	0.10	Закрепление отсутствует
49	441231.54	1282928.35	Аналитический метод	0.10	Закрепление отсутствует
1	441239.92	1282927.90	Аналитический метод	0.10	Закрепление отсутствует

3. Сведения о характерных точках части (частей) границы объекта

Обозначение характерных точек части границы	Координаты, м		Метод определения координат характерной точки	Средняя квадратическая погрешность положения характерной точки (Mt), м	Описание обозначения точки на местности (при наличии)
	X	Y			
1	2	3	4	5	6
-	-	-	-	-	-

Раздел 3

Сведения о местоположении измененных (уточненных) границ объекта

1. Система координат -

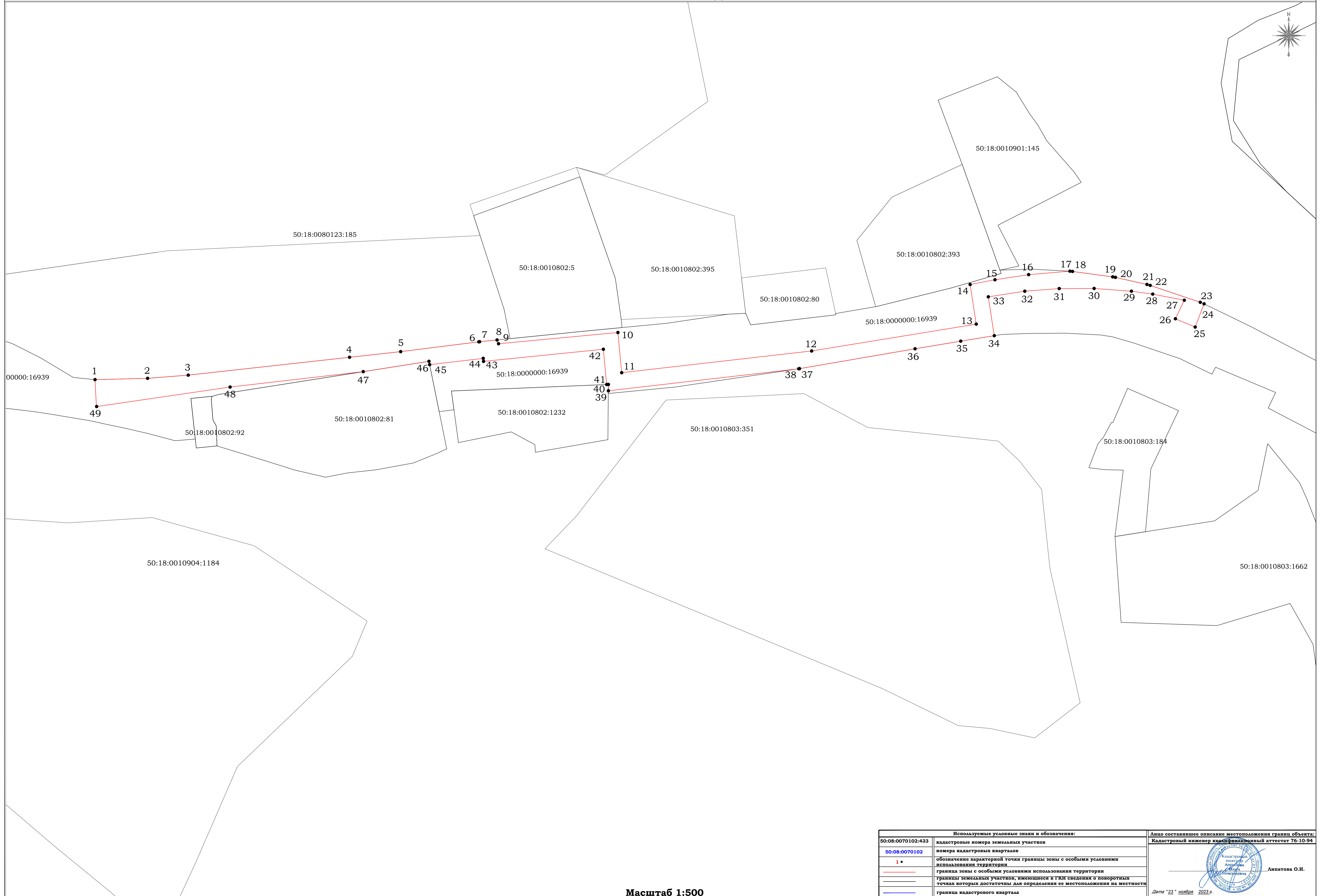
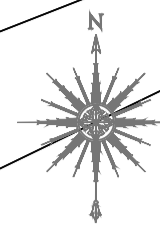
2. Сведения о характерных точках границ объекта

Обозначение характерных точек границ	Существующие координаты, м		Измененные (уточненные) координаты, м		Метод определения координат характерной точки	Средняя квадратическая погрешность положения характерной точки (Mt), м	Описание обозначения точки на местности (при наличии)
	X	Y	X	Y			
1	2	3	4	5	6	7	8
-	-	-	-	-	-	-	

3. Сведения о характерных точках части (частей) границы объекта

Обозначение характерных точек части границы	Существующие координаты, м		Измененные (уточненные) координаты, м		Метод определения координат характерной точки	Средняя квадратическая погрешность положения характерной точки (Mt), м	Описание обозначения точки на местности (при наличии)
	X	Y	X	Y			
1	2	3	4	5	6	7	8
-	-	-	-	-	-	-	

**ГРАФИЧЕСКОЕ ОПИСАНИЕ МЕСТОПОЛОЖЕНИЯ ГРАНИЦ
ПЛАН ГРАНИЦ ОБЪЕКТА
Раздел 4**



Масштаб 1:500

Используемые условные знаки и обозначения:		Лицо составившее описание местоположения границ объекта:
50:08:0070102:433	кадастровые номера земельных участков	<p align="right">Линнатова О.Н.</p>
50:08:0070102	номера кадастровых кварталов	
1 •	обозначение характерной точки границы зоны с особыми условиями использования территории	
— (red)	граница зоны с особыми условиями использования территории	
— (black)	границы земельных участков, внесенных в ГИИ сведения о поворотных точках которых достаточны для определения ее местоположения на местности	
— (blue)	граница кадастрового квартала	Дата "23" ноября 2023 г.